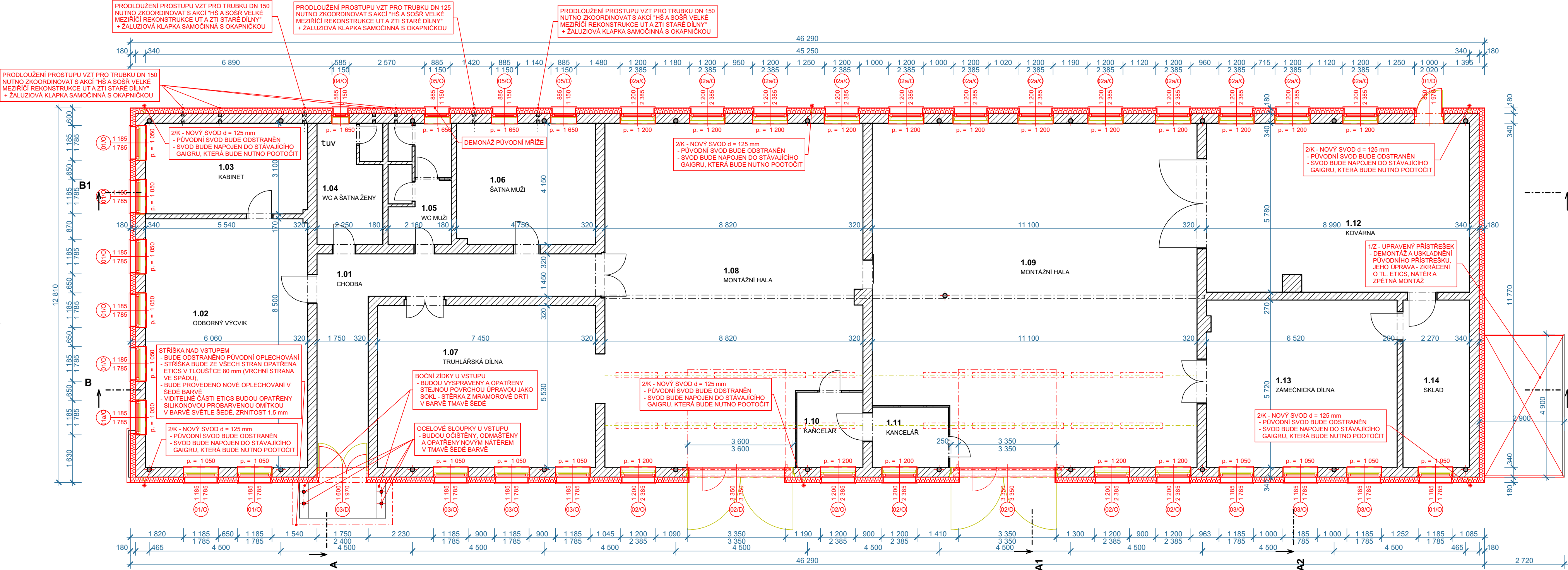
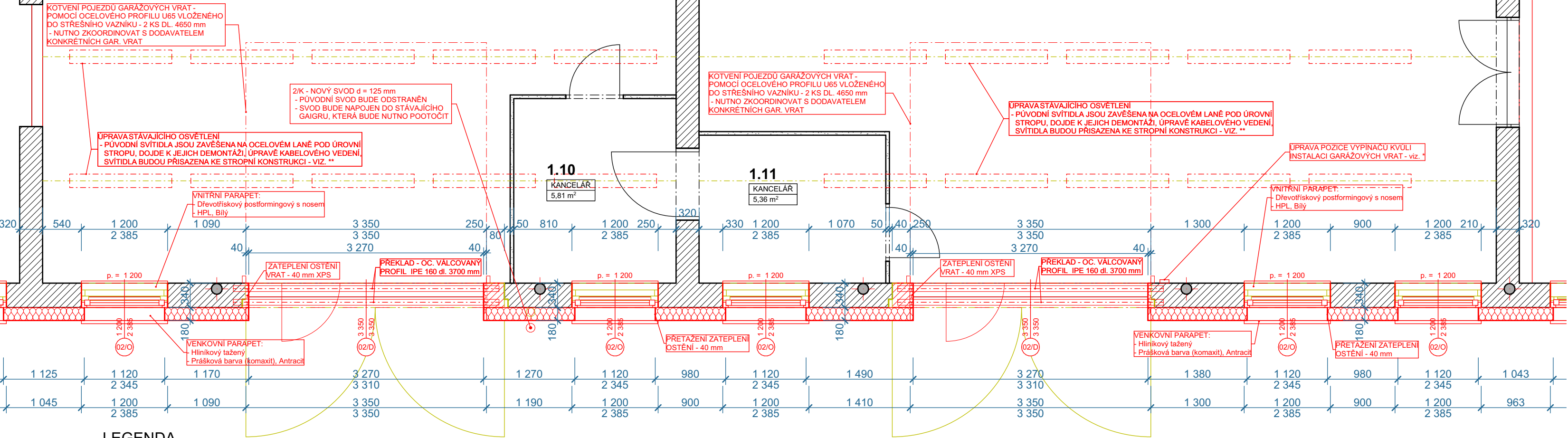


PŮDORYS 1. NP 1:100



PŮDORYS 1. NP - VÝŘEZ 1:50

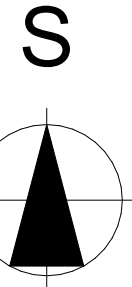


LEGENDA

- BOURANÉ KONSTRUKCE**
- STÁVAJÍCÍ KONSTRUKCE
 - základové kce - monolitické z prostého betonu, proloženého kamenem
 - ocelový skelet - sloupový, příhradový vazník
 - obvodové stěny - zděné z plynosilikátových tvárnic a z cihel plyných
 - vnitřní nosné stěny - zděné z cihel plyných
 - stropy - trámová konstrukce, podhled z heraklitových desek opatřených omítkou a zateplením 40 mm
 - sklepní valoun mezi trámy + dodatečné zateplení 200 mm minerální vlny zakryté difúzní folií
 - střeška - krokve 80/160 po vlašku s krytinou z trapezového plechu 45/196/980 tl. 0,7 mm
 - okna - částečně dřevěná zdvojená, částečně dvojitá ocelová
 - garážová vrata - ocelová, s prosvětlovacími pásy z polykarbonátu
- ZATEPLENÍ OBVODOVÝCH STĚN** - ETICS SE 180 mm EPS 70 F NA PŮVODNÍM ZDIVU, OPATŘENÝ SYSTÉMOVOU PROBARVENOU TENKOVrstvou OMÍTKOU ZRNITOSTÍ 1,5mm, VČETNĚ PENETRACE A STĚRKY VYZTUŽENÉ ARMOVACÍ SÍTOVINOU, ZATEPLENÍ BUDE PROVEDENO V BARVĚ SVĚTLÉ ŠEDÉ KONKRÉTNÍ ODSTÍN MUSÍ BYT ODSOUHLAŠEN INVESTOREM
- ZATEPLENÍ SOKLU** - ETICS SE 140 mm XPS OPATŘENÉ STĚRKOU Z MRAMOROVÉ DRTI V BARVĚ TMAVÉ ŠEDÉ - ODSTÍN MUSÍ BYT ODSOUHLAŠEN INVESTOREM. ZATEPLENÍ SOKLU BUDE ZATĚŽENO CCA 500 mm POD ÚROVĚŇ UPRAVENÉHO TERÉNU, BUDOU PROVEDENY NOVÉ OKAPNÍ CHODNÍKY TVOŘENÉ ZAHRADNÍM OBRUBNÍKEM A BETONOVOU DLAŽBOU 500/500/50 mm. V MÍSTĚ ZPEVNĚNÝCH PLOCH BUDOU TYTO V NEJNUJTĚJŠÍM ROZSAHU ROZEBRÁNY A PO DOKONČENÍ PRACÍ ZNOVU POLOŽENY.

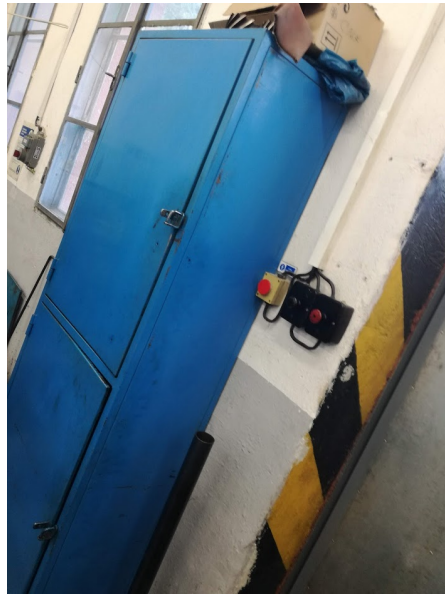
- ZATEPLENÍ STROPŮ** MINERÁLNÍ VLNOU O TL. 160 mm, KTERÁ BUDE PO ODSTRANĚNÍ STÁVAJÍCÍ DIFÚZNÍ FOLIE POLOŽENA NA STÁVAJÍCÍ ZATEPLENÍ STROPŮMIN. VLNOU
- NOVÉ VÝPLNĚ OTVORŮ** V BARVĚ ANTRACITOVÉ ZASKLENÉ ISOLAČNÍM TROJSKLEM OSAZENÉ DO STÁVAJÍCÍCH OTVORŮ. VÝPLNĚ OTVORŮ BUDOU BUD PLASTOVÉ ZE ŠESTIKOMOROVÉHO PROFILU, NEBO HLINÍKOVÉ. TL. ZATEPLENÍ OSTĚNÍ 40 mm

Tabulka místností 1.NP			
Č.	Název místnosti	Plocha (m2)	Nášlapná vrstva
1.01	CHODBA	24,36	Stávající
1.02	ODBORNÝ VÝCVIK	47,07	Stávající
1.03	KABINET	17,15	Stávající
1.04	WC A ŠATNA ŽENY	9,34	Stávající
1.05	WC MUŽI	8,92	Stávající
1.06	ŠATNA MUŽI	19,71	Stávající
1.07	TRUHLÁŘSKÁ DÍLNA	41,47	Stávající
1.08	MONTÁŽNÍ HALA	98,75	Stávající
1.09	MONTÁŽNÍ HALA	126,49	Stávající
1.10	KANCELÁŘ	5,81	Stávající
1.11	KANCELÁŘ	5,36	Stávající
1.12	KOVÁRNA	51,69	Stávající
1.13	ZÁMEČNICKÁ DÍLNA	37,29	Stávající
1.14	SKLAD	12,98	Stávající
		506,40 m²	



- PROJEKTOVÁ DOKUMENTACE SKUTEČNÉHO PROVEDENÍ VNITŘNÍ DISPOZICE NENÍ SOUČÁSTÍ TĚTO DOKUMENTACE (MŮŽE SE OPROTÍ VÝKRESOVÉ ČÁSTI LIŠIT), TATO DOKUMENTACE ŘEŠÍ POUZE ZATEPLENÍ FASÁD (OBÁLKY BUDOVY) S VÝMĚNOU VÝPLNÍ OTVORŮ
- KE STÁVAJÍCÍMU MATERIÁLOVÉMU PROVEDENÍ NOSNÝCH OBV. KONSTRUKCEJJE NUTNO PŘED ZAPOČETÍM ZATEPLENÍ PROVĚST TAHOVÉ ZKOUŠKY, URČUJÍCÍ PŘESNÝ TYP, DÉLKA A POČET POUŽITÝCH KOTVENÍCH HMOŽDINEK PRO DANÝ TYP ZDIVA.
- PŘED ZAPOČETÍM STAVEBNÍCH PRACÍ BUDOU PROVEDENY TAHOVÉ ZKOUŠKY NA KONKRÉTNÍ TYP POUŽITÝCH HMOŽDINEK
- PŘED ZAPOČETÍM PRACÍ BUDOU PROVEDENY ODRHOVÉ ZKOUŠKY NA PŘÍDRŽNOST KONKRÉTNÍHO LEPICÍHO TMELU K DANÉMU PODKLADU
- VEŠKERÉ VÝROBKY POUŽITÉ PŘI REALIZACI ZATEPLENÍ BUDOU SOUČÁSTÍ CERTIFIKOVANÉHO SYSTÉMU
- STÁVAJÍCÍ POŠKOZENÉ, NESOUDRNÉ OMÍTKY BUDOU LOKÁLNĚ OTLUČENY, SPÁRY VE ZDIVU VYŠKRABÁNY, VYČISTĚNY, NOVÉ VYSYPÁVÁNY. PO OPRAVENÍ SPAR BUDOU OMÍTKY V LOKÁLNĚ POŠKOZENÝCH MÍSTĚCH OBNOVENY VÁPENOCEMENTOVÝMI OMÍTKAMI. PŘEDPOKLÁDANÝ ROZSAH CCA 10% FASÁDY + 100% ŠPALET U VÝPLNÍ OTVORŮ. ROZSAH OTLUČENÍ BUDE UPRAVEN PO KO REALIZACI LEŠENÍ, KDY DOJDE K CELOPLOŠNÉ KONTROLE.
- NEROVNOMĚRNÉ PLOCHY FASÁDY BUDOU VYROVNÁNY, ABY ZATEPLOVACÍ SYSTÉM NEKOPIROVAL NEROVNÉ PLOCHY, PŘEDPOKLÁDANÝ ROZSAH VYROVNÁNÍ CCA 30% PLOCHY FASÁDY
- PO OBVODU OBJEKTU BUDOU PROVEDENY ODKOPY V ŠÍŘCE CCA 1,2 m DO HLUBOKY CCA -1,00 m OD STÁVAJÍCÍHO TERÉNU PRO ZATEPLENÍ OBNAŽENÝCH SUTERÉNNÍCH STĚN. OBNAŽENÉ STĚNY BUDOU OČISTĚNY VYSPRAVENY, BUDE NA NICH PROVEDENA OBNOVA HYDROIZOLAČNÍ VRSTVY ASFALTOVOU STĚRKOU.
- PO PROVEDENÍ VEŠKERÝCH STAVEBNÍCH PRACÍ DOJDE K OBNOVĚ POŠKOZENÝCH ZATRAVNĚNÝCH NEZPEVNĚNÝCH PLOCH - UROVNÁNÍ A OSETÍ TRAVNÍM SEMENEM
- DOJDE KE ZHOVENÍ NOVÉHO OKAPNÍHO CHODNÍKU Z BETONOVÉ DLAŽBY 500/500/50 mm, KTERÝ BUDE OHRAŇEN ZAHRADNÍM OBRUBNÍKEM OSAZENÝM DO BET. LOŽE. OKAPNÍ CHODNÍK BUDE PROVEDEN VE SPÁDU 3% OD BUDOVY. V MÍSTĚ NAPOJENÍ DLAŽBY NA OBVODOVÉ ZDIVO BUDE DLAŽBA DOTAŽENA AŽ KE STĚNĚ A SPÁRA BUDE VYMAZÁNATMELEM DOŠKMA. PŮVODNÍ OKAPNÍ CHODNÍK BUDE PŘED ZAHÁJENÍM STAVEBNÍCH PRACÍ ODSTRANĚN.
- PO PROVEDENÍ STAVEBNÍCH PRACÍ DOJDE K OBNOVĚ DEMONTOVANÝCH ZPEVNĚNÝCH PLOCH. V PŘÍPADĚ OBNOVY KOMUNIKACÍ JE NUTNO POČÍTAT S OBNOVOU KONSTRUKČNÍCH VRSTEV KOMUNIKACE.
- DO KONTAKTNÍHO ZATEPLOVACÍHO SYSTÉMU BUDOU OSAZENY SYSTÉMOVÉ DILATAČNÍ LIŠTY
- ŠPALETY OTVORŮ BUDOU ZATEPLENY TEPELNOU ISOLACÍ TL. 40 mm DOTAŽENOU K RÁMU VÝPLNÍ OTVORŮ.
- PŘED ZAHÁJENÍM PRACÍ BUDOU Z FASÁDY OBJEKTU DEMONTOVÁNY VEŠKERÉ ZAŘIZOVACÍ PŘEDMĚTY (SVĚTLA, ČIDLA, ...), KTERÉ BUDOU PO DOKONČENÍ ZATEPLOVACÍCH PRACÍ NAVRÁCENY NA SVÉ MÍSTO (JE TŘEBA POČÍTAT S PRODLOUŽENÍM PŘIVÍDNÍKABELŮ O TLOUŠTKUZATEPLOVACÍHO SYSTÉMU.
- DOJDE KE ZŘÍZENÍ PŘÍVODU ELEKTRO PRO OVLÁDÁNÍ GARÁŽOVÝCH VRAT

* ÚPRAVA POZICE VYPÍNAČŮ



** ÚPRAVA OSVĚTLENÍ

